

EXCLUSIF - AVANT-PREMIÈRE !

ON A TESTÉ LA PROCHAINE MISE À JOUR WINDOWS 11

DÉCOUVREZ LES **30 NOUVEAUTÉS** QUI VOUS ATTENDENT !

Bien loin de céder déjà sa place à un éventuel successeur, Windows 11 continue de s'améliorer et promet une nouvelle mise à jour majeure à l'automne prochain. Outils et ergonomie dopés à l'Intelligence artificielle, plus grand confort au quotidien ou encore nouvelles technologies sublimant vos loisirs numériques : découvrez en avant-première les 30 nouveautés essentielles qui vont révolutionner votre PC. Dossier réalisé par Jean-Marc Delprato



Installé sur près de 42% des PC en février 2024, Windows 11 n'a pas encore détrôné son prédécesseur mais il continue de multiplier les efforts pour convaincre un plus grand nombre d'utilisateurs de sauter le pas. Alors que des rumeurs évoquaient la sortie dès cette année d'un Windows 12 qui en reprendrait directement le flambeau, Microsoft a confirmé son intention de ne pas repartir tout de suite sur une page vierge. En octobre prochain, vous profiterez ainsi d'une nouvelle mise à jour de grande ampleur à travers le package 24H2 (ou «Hudson Valley»).

Il fait évidemment la part belle à l'intelligence artificielle, en améliorant encore le champ d'action du volet Copilot (qui devrait prochainement signer enfin son entrée en Europe !) et en déclinant cette technologie à de nombreux éléments du système, pour améliorer votre confort et votre expérience. L'application Photos, par exemple, sera capable de supprimer automatiquement tous les éléments qui gâchent vos clichés, en un clic de souris ! Windows 11 continue de profiter de technologies et d'outils exclusifs pour mieux marquer sa différence avec son prédécesseur,

à commencer par une liaison plus étroite avec votre smartphone (jusqu'à en faire une webcam d'appoint), un nouveau mode d'économie d'énergie pour doper l'autonomie ou réduire votre facture d'électricité ou encore une nette amélioration de la fluidité et de la qualité de vos vidéos. En avant-première, découvrez les 30 nouveautés de cette mise à jour et préparez-vous dès aujourd'hui à améliorer votre PC. ■

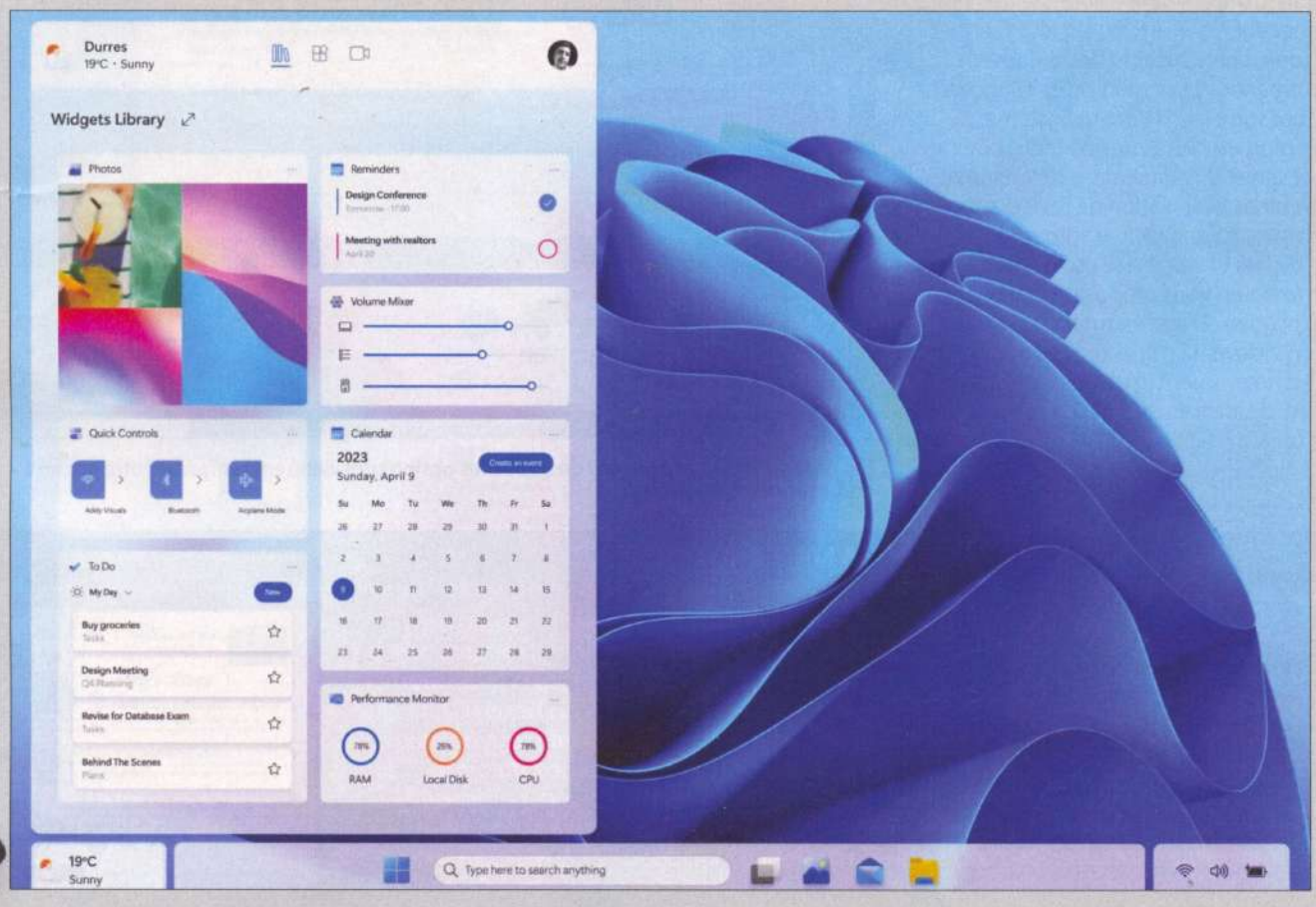
EN OCTOBRE PROCHAIN, VOUS PROFITEREZ AINSI D'UNE NOUVELLE MISE À JOUR DE GRANDE AMPLEUR À TRAVERS LE PACKAGE 24H2.

A SAVOIR

Pour être sûr de bien installer 24H2, activez l'option «Recevez les mises à jour dès qu'elles sont disponibles» dans les paramètres de Windows Update.

ET WINDOWS 12, ALORS ?

Les plus fins limiers avaient repéré une interface inédite de Windows et de Microsoft 365, au détour d'une série de captures d'écran, lors d'une conférence réservée aux développeurs à l'été 2023. Il n'en fallait pas plus pour agiter les rumeurs autour d'un Windows 12 qui reprendrait rapidement le flambeau de son prédécesseur, relativement boudé par le grand public. Certains constructeurs avaient participé à l'emballage, en révélant prématurément les contours de nouvelles fonctionnalités majeures, comme «CorePC», un noyau totalement réécrit pour un futur système d'exploitation. Mais Microsoft a sifflé la fin de la récré, en annonçant que Windows 12 ne serait pas pour cette année : toute la place est ainsi réservée à la mise à jour 24H2 qui vient étoffer un peu plus les fonctionnalités de Windows 11... et réaffirmer son autorité.



24H2 : QUE RENFERME LA NOUVELLE MISE À JOUR ?

Windows 11 s'apprête à connaître une nouvelle mise à jour majeure pour l'automne 2024 coupant court aux rumeurs d'un successeur qui sortirait dès cette année déjà. Suivez le guide.

Non, Windows 11 n'a pas encore dit son dernier mot ! Alors qu'il profite d'une petite série de correctifs ce mois-ci que nous vous détaillons au début de ce numéro («Moment 5», ces changements fonctionnels et ergonomiques saupoudrés à intervalles irréguliers tout au long de l'année), la prochaine mise à jour majeure se prépare déjà en coulisse. Nous sommes désormais rompus au nouveau calendrier de Microsoft : ces packages massifs n'interviennent plus qu'une seule fois par an, aux alentours des mois de septembre ou octobre, et embarquent des dizaines de nouveautés essentielles. Baptisée 24H2, la mise à jour prévue cette année repose sur trois piliers fondamentaux : l'intelligence artificielle, le confort d'utilisation et la sécurité.

COPILOT ET L'IA, TOUJOURS PLUS ÉTROITEMENT INTÉGRÉS

Ce n'est pas une grande surprise : Microsoft continue de décliner ses technologies d'intelligence artificielle à tous les outils du système. Le volet Copilot, qui devrait très prochainement signer enfin son arrivée sur les PC en Europe, s'enrichit ainsi de 16 nouvelles commandes pour manipuler Windows 11 par son biais. Il s'ouvre également aux plug-ins des autres éditeurs, pour le spécialiser et l'affiner dans de multiples domaines (réservation de restaurants, courses en ligne etc.), automatise les tâches et réagit à vos sélections de texte, en vous proposant de les «expliquer». D'autres outils classiques de Windows 11 s'enrichissent avec l'IA. C'est notamment le cas de l'application Paint, désormais capable de supprimer en un clic les éléments qui parasitent vos clichés, ou même du vénérable Bloc-notes, qui vous propose lui aussi

d'interroger l'IA pour mieux comprendre certains passages des fichiers texte que vous lui soumettez. Mais l'intelligence artificielle se décline également à de nombreux éléments d'interface de Windows 11, pour améliorer votre confort au quotidien. La fonction «Snap Layouts», qui épingle vos fenêtres aux quatre coins de l'écran, s'enrichit ainsi de mini-vignettes à l'effigie de vos apps les plus fréquemment utilisées, avec des propositions d'agencement calculées par l'IA. Le confort d'utilisation est au cœur de la mise à jour 24H2. Vous pourrez ainsi prochainement utiliser votre smartphone en guise de webcam, vous profiterez d'une meilleure organisation des widgets ou encore vous testerez directement

vos paramètres dans les paramètres, avec un nouvel outil de réduction des bruits parasites. Les loisirs numériques sont particulièrement choyés, avec une nouvelle technologie d'amélioration de la fluidité et de la qualité de l'image («AI Super Resolution», elle aussi pilotée par l'IA !) et une meilleure prise en charge des profils colorimétriques de votre moniteur. Les experts et les utilisateurs avancés ne seront pas oubliés pour autant et de nouveaux outils d'administration signent leur entrée, pour exécuter les commandes les plus complexes («Sudo») ou encore mieux manipuler le registre. Nous vous détaillons en long et en large les 30 nouveautés prévues pour Windows 11 dans les pages qui suivent ! ■

CES PACKAGES MASSIFS N'INTERVIENNENT PLUS QU'UNE SEULE FOIS PAR AN, AUX ALENTOURS DES MOIS DE SEPTEMBRE OU OCTOBRE.



Les paramètres s'enrichissent de nouvelles options qui viennent renforcer votre confort d'utilisation au quotidien.

SAUVEGARDEZ VOTRE PC DANS LE CLOUD

Avant de procéder à une mise à jour d'une telle ampleur, prenez le temps de sauvegarder vos données personnelles afin de conserver vos fichiers et dossiers les plus précieux pour les retrouver en cas d'anomalies. Depuis la mise à jour «Moment 3», Windows 11 privilégie la sauvegarde dans le cloud à travers un nouvel outil, que vous appelez en pressant la touche Win du clavier et en saisissant «sauvegarde». Cliquez ensuite sur Sauvegarde Windows puis parcourez la liste des dossiers, applications, paramètres et informations d'identification qui vous est proposée. Cliquez enfin sur le bouton Sauvegarder pour procéder à la sauvegarde. Vous retrouvez ainsi tous ces éléments sous la forme d'un «package», à restaurer en un clic dès la réinstallation de Windows 11 ou la configuration d'un nouveau PC. Pratique !



PROFITEZ À VOTRE TOUR DES AVANT-PREMIÈRES

Vous avez soif de nouveautés et vous désirez tester par vous-même l'ensemble des futures fonctionnalités de Windows 11, afin de vérifier si elles tournent correctement sur votre PC et si elles répondent à vos besoins ? C'est précisément le rôle du programme Windows Insider, un accès gratuit aux versions préliminaires du système de Microsoft. Pourquoi un tel élan de générosité ? Tout simplement pour inciter le plus grand nombre d'utilisateurs à participer aux tests visant à fiabiliser de nouveaux outils et des changements majeurs, sur une immense variété de configurations. Pour y accéder, vous devez disposer d'un compte Microsoft. Rendez-vous ensuite à l'adresse www.microsoft.com/fr-fr/windowsinsider et cliquez sur le bouton S'inscrire, au centre de la page. Authentifiez-vous à l'aide de votre compte Microsoft : une nouvelle entrée figure ensuite dans les paramètres (Win+I) de votre PC, à la section Windows Update > Programme Windows Insider. Quatre canaux sont à votre disposition et correspondent à des versions plus ou moins avancées de Windows 11

: Canary pour les fonctionnalités les plus lointaines, encore en développement, Dev pour les outils déjà davantage finalisés, Beta pour les éléments les plus stables et Release Preview pour les mises à jour imminentes du système. Mais attention ! Comme leur nom l'indique, toutes ces versions préliminaires ne garantissent nullement leur stabilité : évitez de les installer en tant que système principal. Vous avez plutôt intérêt à les déployer sur des « machines virtuelles », des ersatz d'un vrai PC qui se comportent comme tel mais qui évitent de contaminer votre ordinateur ou de le mettre à genoux. La solution la plus simple consiste à télécharger les images ISO de ces versions préliminaires, à l'adresse <http://tinyurl.com/betawin11>. Installez ensuite un gestionnaire de machines virtuelles, comme VirtualBox (www.virtualbox.org) puis sélectionnez cette image lors de l'installation d'un nouveau « faux PC ». La procédure est sans risque, mais elle n'est pas toujours aisée : reportez-vous à l'adresse <http://tinyurl.com/bdf3zef6> pour découvrir un tutoriel en détail.

The screenshot shows the Windows Insider website interface. At the top, there's a navigation bar with 'Microsoft | Windows Insider' and various links. The main content area features a large heading 'Fonctionnalités Accessibilité Windows 11'. Below this, there's a paragraph describing how Windows 11 allows users to be their best through accessibility features like Narrator, Live Captions, and Voice Access. A video player is embedded, showing a person using a laptop with an accessibility overlay. The video title is 'When someone with a disability starts using this new version of Windows, I hope that they feel a sense of belonging.' To the right of the video, there's a 'Prévisualisation' (Preview) window showing the 'Win11-24H2' logo.

The screenshot shows the Windows 11 system settings application. The top bar includes 'Fichier', 'Machine', and 'Aide'. Below this, there's a 'Outils' (Tools) section with icons for 'Nouvelle' (New), 'Ajouter' (Add), 'Configuration' (Settings), 'Oublier' (Forget), and 'Démarrer' (Start). The main content area is divided into several sections: 'Général' (General), 'System', 'Affichage' (Display), 'Stockage' (Storage), and 'Audio'. The 'Général' section shows system information like 'Nom : Win11-24H2' and 'Système d'exploitation : Windows 11 (64-bit)'. The 'System' section shows hardware details like 'Mémoire vive : 8192 Mo' and 'Processeurs : 4'. The 'Affichage' section shows 'Mémoire vidéo : 128 Mo' and 'Contrôleur graphique : VBoxSVGA'. The 'Stockage' section shows 'Contrôleur : SATA' and 'Port SATA 0 : Win11-24H2.vdi (Normal, 80,00 Gio)'. The 'Audio' section shows 'Pilote hôte : Par défaut' and 'Contrôleur : Intel Audio HD'. On the right side, there's a 'Prévisualisation' (Preview) window showing the 'Win11-24H2' logo.

L'IA SE DÉCLINE À TOUT LE SYSTÈME

Au terme de sa première année d'existence, l'assistant d'IA Copilot passe la seconde : il s'étend à tout le système et vient prolonger l'intégration de l'intelligence artificielle aux autres outils natifs de Windows 11, tout en ajoutant de nouvelles possibilités d'interaction.

01 COPILOT, L'IA AU CŒUR DE WINDOWS 11

C'est indéniablement la principale nouveauté au cœur de la mise à jour 24H2 : Copilot, l'assistant conversationnel dopé à l'IA et intégré à Windows, gagne encore en importance et étend sa juridiction au sein du système. Le premier changement est d'ordre visuel : l'icône pour ouvrir le panneau est ravalée à l'extrême droite de la barre des tâches, juste en-dessous de la zone où il vient s'ouvrir. Mine de rien, ce changement est crucial et révèle l'étroite intégration de l'assistant au système de Microsoft : il est désormais associé aux paramètres essentiels, comme le volume ou la connexion réseau, plutôt qu'aux applications en cours d'exécution. Vous choisissez d'afficher ou non cette icône en effectuant un clic droit sur la barre des tâches et en choisissant Paramètres de la barre des tâches. Autre nouveauté plus intéressante, lorsque vous copiez du texte (en le sélectionnant à la souris puis en pressant les touches Ctrl+C) l'icône s'anime lorsque vous la survolez et vous indique que de nouvelles actions sont à votre disposition. Parmi celles-ci, il vous est possible d'envoyer la saisie vers la fenêtre de l'assistant ou directement de « l'expliquer », pour reprendre le nom de cette option. Pratique pour éclaircir une commande technique ou une information sur lesquelles vous butez ! Il vous est également possible de glisser-déposer une photo vers cette icône de la barre des tâches pour enchaîner directement par un traitement, comme sa description ou sa retouche.



02 DE NOUVELLES ACTIONS COPILOT

Nous l'avons déjà évoqué, Copilot se décline aussi en un service web accessible via le navigateur Microsoft Edge (cliquez directement sur l'icône en haut à droite). Mais en l'interrogeant directement depuis Windows 11, vous gagnez la possibilité d'interagir avec le système et de lui demander de manipuler des réglages de votre PC à votre place. Seize nouvelles actions viennent ainsi compléter Copilot pour Windows et s'ajoutent aux treize déjà disponibles, avec la mise à jour 24H2. Il devient désormais possible de dresser la liste des réseaux Wi-Fi avant de vous connecter à l'un d'entre eux, de demander votre adresse IP ou encore de gérer le stockage. Vous pouvez également interagir avec la plupart des modules intégrés à Windows 11, comme la loupe, la commande vocale ou encore le sous-titrage automatique. Copilot pour Windows s'ouvre aussi aux plug-ins des éditeurs tiers, plusieurs grands services web viennent spécialiser la base de connaissances et vous laissent réserver des restaurants par pur échange avec l'IA ou même faire vos courses en ligne, en fonction de vos demandes de recettes par exemple.



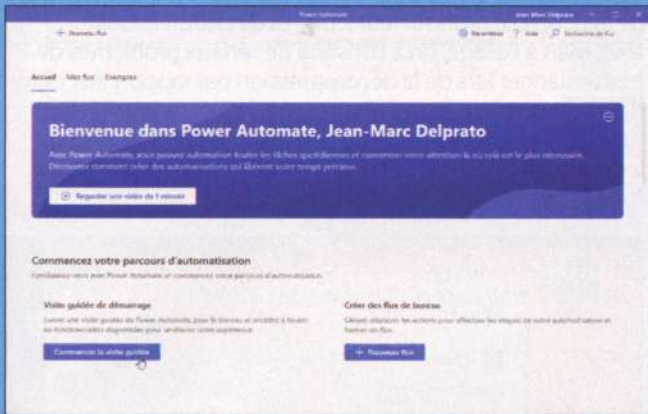
03 PAINT SUPPRIME LES PARASITES

Autre domaine de l'IA, la retouche photo confère un intérêt supplémentaire à Paint. Cet ancêtre issu de la toute première version de Windows a rapidement gagné en fonctionnalités, par le support des calques notamment puis de l'assistant de création (le « Cocréateur ») qui vous laisse enrichir vos clichés à partir de n'importe quelle recherche IA. Avec la mise à jour 24H2, il devient possible de convoquer l'IA pour effacer de vos clichés les éléments perturbateurs, comme des panneaux de signalisation, des silhouettes ou des véhicules. Une façon rapide et pratique de nettoyer vos clichés, avec un outil préintégré à Windows et connu de tous : contre toute attente, Paint revient sur le devant de la scène.



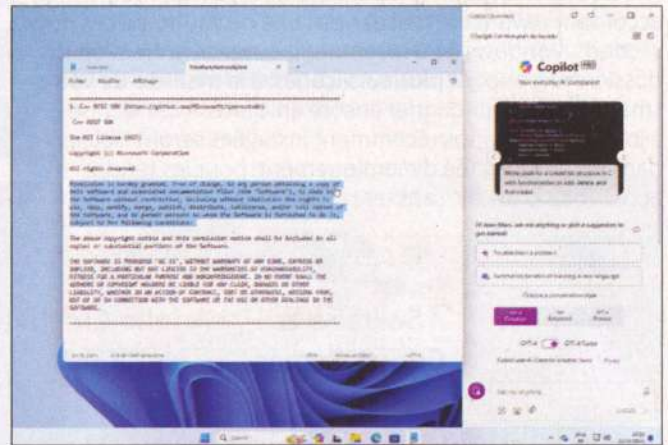
04 SIMPLIFIEZ LES OPÉRATIONS AVEC POWER AUTOMATE

Issu de la galaxie des outils professionnels de Microsoft, Power Automate s'intègre lui aussi à Copilot pour Windows et présente un vrai intérêt pour le grand public. Il vous aide à automatiser de nombreuses actions courantes dans les suites bureautiques, comme rédiger un e-mail et l'envoyer dans un groupe Teams, renommer une série de documents, les déplacer dans un autre dossier, manipuler des fichiers PDF ou créer des fichiers Excel à partir d'une recherche. Pour tester l'outil après la mise à jour 24H2, commencez par installer le plug-in gratuit Power Automate, dans le Microsoft Store. Vous pourrez ensuite lancer des commandes spéciales avec Copilot.



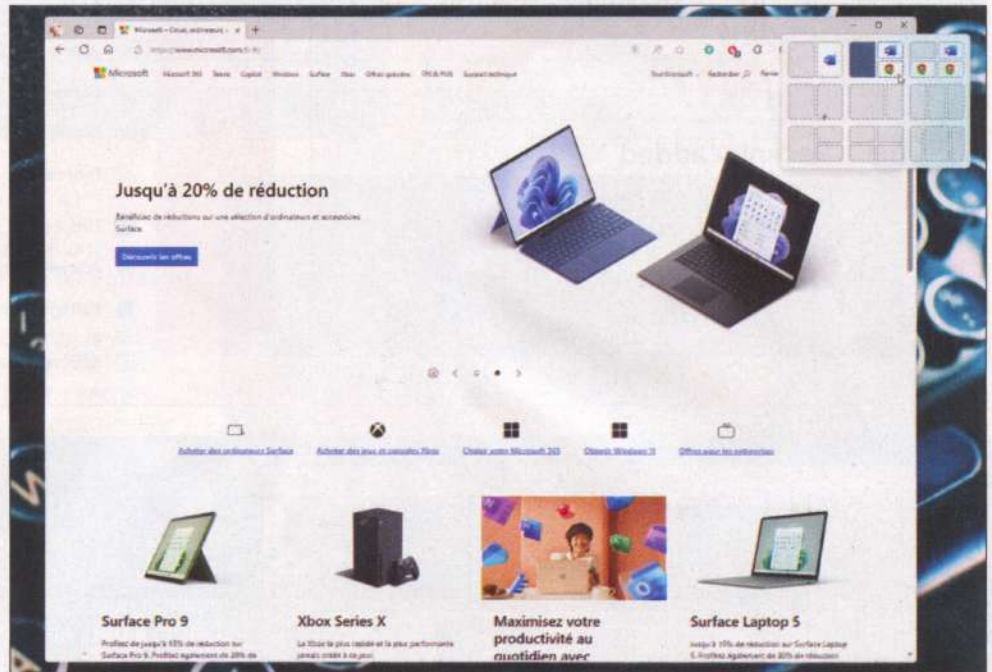
05 LE BLOC-NOTES ENRICHIS À L'IA

À l'image de Paint, un autre outil intégré aux toutes premières versions de Windows profite d'étonnantes mises à jour depuis quelques mois. Après avoir gagné un système d'onglets et la sauvegarde automatique des documents ouverts, le Bloc-notes va bientôt s'ouvrir à l'IA. En sélectionnant du texte puis en effectuant un clic droit, vous ouvrez un menu contextuel avec une option pour «expliquer» (c'est littéralement son nom !) ce que vous avez sélectionné. Le bloc-notes étant fréquemment ouvert pour lire des journaux d'activité ou des documents techniques, c'est un excellent moyen de comprendre enfin les termes les plus obscurs.



06 DE NOUVEAUX ANCRAGES DE FENÊTRE

La fonction «Snap Layouts», qui ouvre un mini-menu avec une série de dispositions des fenêtres déjà ouvertes (survolez leur icône d'agrandissement ou pressez les touches Win+Z), est l'une des meilleures nouveautés ergonomiques de Windows 11. Elle s'enrichit bientôt grâce à l'IA, en vous proposant des agencements avec les apps que vous avez le plus souvent l'habitude de lancer. En ouvrant ce menu, vous affichez directement une série de propositions avec les icônes des logiciels correspondants, vos habitudes étant relevées par l'IA. Pratique !



OÙ EN EST COPILOT EN EUROPE ?

À l'heure où nous mettons sous presse, l'Union Européenne n'a toujours pas autorisé Microsoft à déployer son outil Copilot sur notre territoire. La raison ? La loi européenne sur les pratiques anticoncurrentielles (Digital Markets Act) à laquelle Microsoft doit se conformer pour éviter d'imposer un tel outil et de couper ainsi l'herbe sous le pied des solutions alternatives. L'éditeur avait déjà connu pareille situation avec l'intégration native d'Internet Explorer, du Lecteur Windows Media ou de Windows Media Center, par le passé. Mais il s'est déjà mis en ordre de bataille, en vous offrant notamment la possibilité de désinstaller des éléments essentiels de Windows à la section Système > Composants système des paramètres, y compris l'antivirus. Microsoft promet ainsi une clarification de la situation dès les mois de mars ou avril 2024.

UN BUREAU PLUS CLAIR ET MODERNE

Du menu Démarrer au pur bureau de Windows 11, en passant par l'Explorateur de fichiers, Windows 11 gagne en possibilités à travers la mise à jour 24H2. Préparez-vous dès aujourd'hui à en tirer le meilleur parti pour décupler l'ergonomie de votre PC.

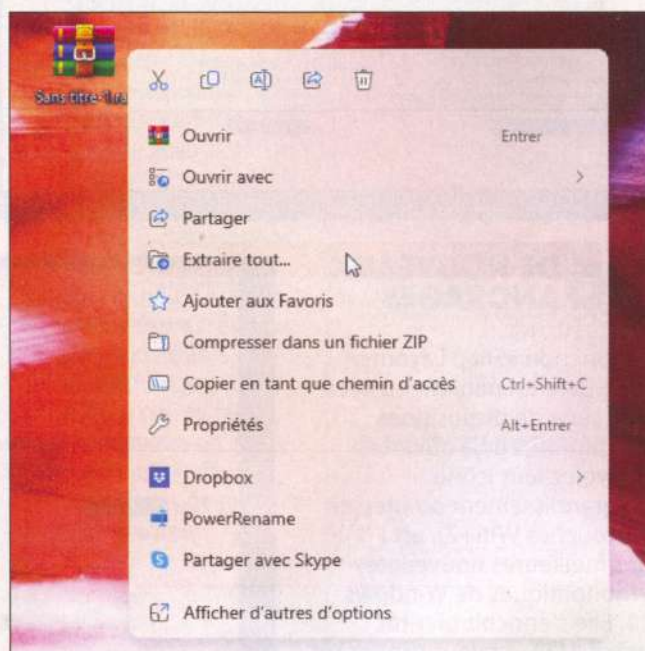
07 LES APPS RÉCENTES MIEUX REGROUPEES

Le menu Démarrer de Windows 11 brille par son aspect simple et épuré : il se scinde en une série d'icônes homogènes, aux couleurs de tous vos logiciels, et une zone de recommandations, pour afficher rapidement vos fichiers les plus utiles. Comme vous le découvrez à travers l'encadré ci-dessous, il est toutefois possible de le réorganiser, en accordant davantage d'espace à l'une ou l'autre de ces deux sections. Windows 11 a récemment autorisé la création de dossiers regroupant plusieurs icônes, à la manière de votre smartphone, pour gagner encore en clarté. Avec la mise à jour 24H2, les apps récemment installées seront isolées dans un groupe créé dynamiquement, pour les rendre accessibles d'un clic sans les rechercher.



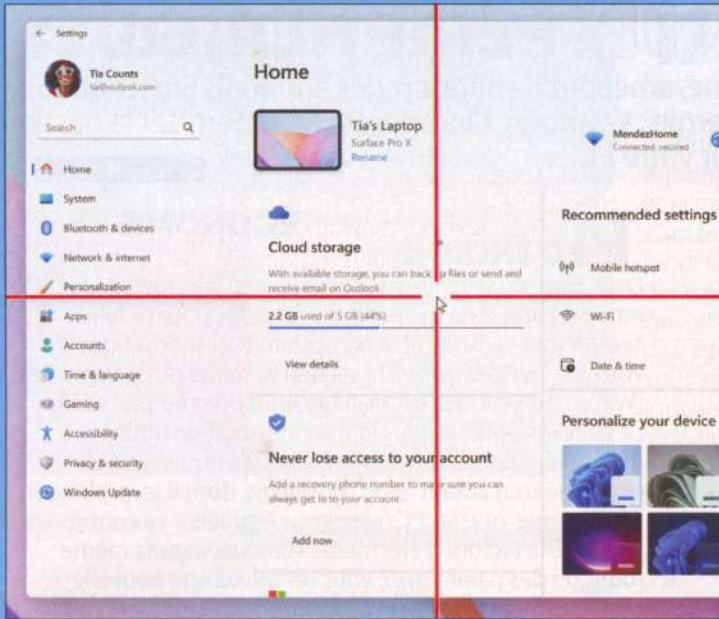
08 UNE DÉCOMPRESSION PLUS EFFICACE

Depuis la mise à jour «Moment 4», Windows 11 supporte onze nouveaux formats de compression, au-delà des seules archives Zip qu'il prend déjà en charge depuis des années. Vous évitez ainsi d'installer des utilitaires spécialisés, comme WinRAR ou 7-Zip, pour décompresser des archives aux formats .rar, .7z ou .tar.gz plus exotiques : il vous suffit de faire un clic droit sur leur icône et de choisir Extraire tout. Mais à l'usage, on a constaté de sérieux problèmes de performances lors de la décompression par rapport aux outils dédiés à chacun de ces formats. Avec la mise à jour 24H2, Windows 11 corrige ces écueils et vient même supplanter les outils en question, décuplant l'intérêt de cette nouvelle fonctionnalité.



09 UN EXPLORATEUR PLUS COMPLET ENCORE

L'Explorateur de fichiers s'est progressivement affiné au fil des mises à jour, en vous offrant un meilleur accès aux documents que vous stockez dans le cloud, aux photos diffusées dans votre galerie personnelle ou plus généralement aux actions les plus courantes, à travers des icônes qui reprennent l'interface d'un navigateur web jusqu'à en emprunter le principe des onglets. La mise à jour 24H2 devrait encore aller plus loin, à travers une petite nouveauté qui vient renforcer l'intérêt de ce système d'onglets : désormais, lorsque vous survolez l'icône de l'Explorateur dans la barre des tâches, vous visualisez tous les onglets ouverts sous forme de vignettes séparées. Vous visez ainsi plus juste, en ouvrant directement l'Explorateur dans le dossier concerné.



10 UN INDICATEUR DE CURSEUR

C'est une nouvelle option réservée aux personnes souffrant de déficience visuelle : il devient possible de mettre en évidence la position du curseur de la souris, à travers les paramètres d'accessibilité de Windows 11. Pour cela, déroulez le menu Démarrer et cliquez sur Paramètres puis sur Accessibilité. Reportez-vous à la section Souris puis cliquez sur Pointeur de souris : dans cette nouvelle fenêtre réservée au pointeur de la souris et aux interactions tactiles, activez la première option puis choisissez une couleur d'accentuation. Il vous suffit ensuite de presser les touches Win+Ctrl+X pour activer la fonctionnalité. Des lignes de couleur accentuent ainsi la position exacte de la souris pour mieux la repérer.

12 LA MÉTÉO SUR L'ÉCRAN DE VERROUILLAGE

Plutôt vide et terne, l'écran de verrouillage vous sert essentiellement à déverrouiller votre session (Win+L) et à vous authentifier sous Windows 11. Avec la mise à jour 24H2, il revêt un plus grand intérêt en vous laissant afficher une série de widgets sans même ouvrir votre session. Parmi ceux-ci, on retrouve en particulier le widget de la météo, pour profiter de bulletins complets au premier coup d'œil, sans même vous logger. Pour activer la fonctionnalité, ouvrez les paramètres puis cliquez sur Personnalisation et sur Écran de verrouillage. Gageons que d'autres options viendront prochainement étoffer vos possibilités, comme l'affichage de vos derniers e-mails ou des actualités les plus récentes.



11 UNE NOUVELLE ORGANISATION DES WIDGETS

Empruntés à Windows Vista, les widgets signent leur grand retour avec Windows 11. Vous ouvrez leur panneau en cliquant sur leur icône dédiée dans la barre des tâches ou en pressant les touches Win+W. Depuis une récente mise à jour, ils sont mieux agencés : vous retrouvez vos modules personnalisés sur le flanc gauche de ce panneau et les dernières actualités du Web sur la droite. Avec 24H2, vous profitez d'un espace supplémentaire pour héberger les widgets qui vous sont le plus utiles. Vous disposez en outre d'un nouveau système de notifications, avec des alertes qui vous renseignent sur les derniers événements. Si vous avez associé votre calendrier à votre compte Outlook, par exemple, vous recevrez ainsi une notification à l'approche d'une réunion ou d'un rendez-vous.



RÉORGANISEZ LE MENU DÉMARRER

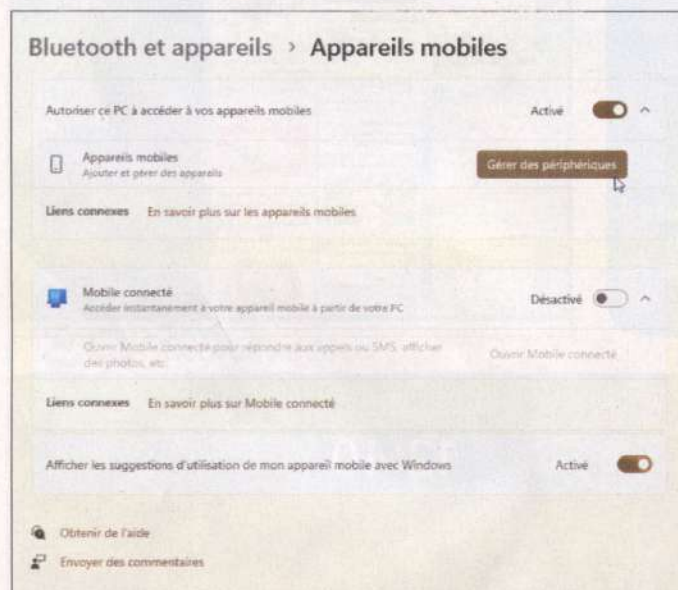
Depuis la mise à jour «Moment 3» de Windows 11, il est enfin possible de réagencer les icônes de vos applications au sein de groupes, dans le menu Démarrer. Pour cela, saisissez une première icône à la souris puis glissez-la au-dessus d'une application comparable, comme un autre lecteur vidéo par exemple. Cliquez enfin sur le dossier ainsi composé pour en modifier le nom et gagner en clarté. Mieux encore, il est possible de modifier l'allure du menu Démarrer et ainsi d'afficher davantage d'applications ou encore de recommandations, glanées en particulier parmi les fichiers que vous stockez sur OneDrive. Déroulez le menu Démarrer, cliquez sur Paramètres puis sur Personnalisation. Reportez-vous à la section Démarrer et choisissez l'une des trois dispositions.

UNE MEILLEURE GESTION DES PÉRIPHÉRIQUES

Interagissez directement avec votre smartphone, améliorez le support des appareils Bluetooth ou profitez d'un nouveau mode d'économie d'énergie : Windows 11 s'apprête à moderniser la gestion de vos périphériques, pour mieux les utiliser sur votre PC.

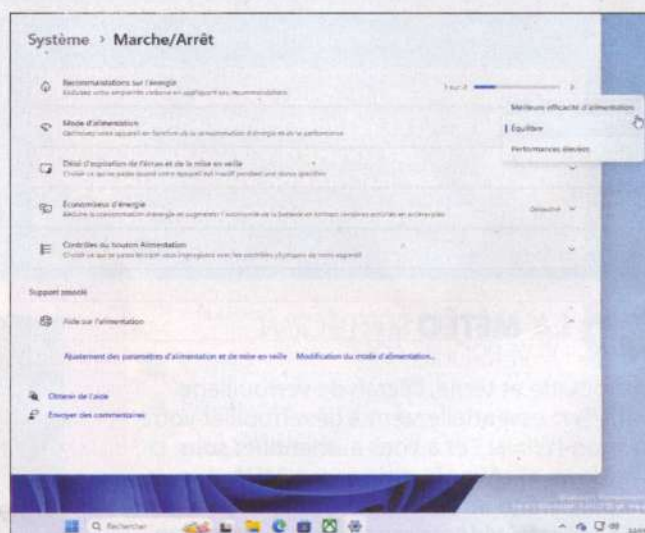
13 VOTRE SMARTPHONE EN GIUSE DE WEBCAM

C'est une nouveauté qui pourrait bien vous rendre de fiers services, en particulier lorsque vous souhaitez participer à des visioconférences ou tout simplement échanger en vidéo avec vos proches depuis le confort de votre PC. Avec la mise à jour 24H2, il devient possible d'utiliser le capteur photo de votre smartphone en guise de webcam. Vous devez au préalable l'associer à votre PC, à travers l'app préintégré «Mobile connecté». Une fois la liaison établie (elle est tout autant possible avec un mobile sous Android ou iOS), vous retrouvez vos derniers SMS, votre photothèque et la possibilité d'exploiter en direct le capteur comme s'il s'agissait d'une caméra connectée en USB à votre PC. Au passage, vous profitez de nouveaux paramètres à la section Bluetooth et appareils. Cliquez enfin sur Appareils mobiles.



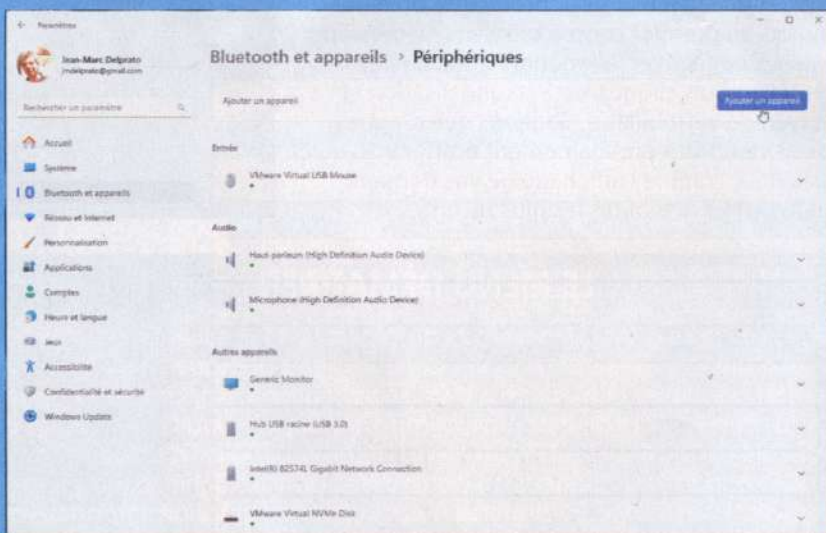
14 UN NOUVEAU MODE D'ÉCONOMIE D'ÉNERGIE

Dans l'une de ses mises à jour récentes, Windows 11 introduit une série de recommandations pour réduire l'empreinte carbone et la consommation énergétique de votre PC : rendez-vous à la section Système des paramètres (Win+I) puis cliquez sur Marche/Arrêt pour les parcourir. Le package 24H2 va plus loin en introduit un nouveau mode d'économie d'énergie. Principale nouveauté : il concerne tout autant les PC portables, dont il va prolonger l'autonomie, que les PC fixes, pour lesquels il va contribuer à réduire la facture d'électricité. Toujours dans la même rubrique des paramètres, vous retrouvez une nouvelle option «Toujours utiliser l'économiseur d'énergie». Vous réduisez ainsi les ressources allouées aux processus que vous n'utilisez pas, vous modifiez dynamiquement la luminosité de l'écran et vous mettez en veille les onglets inactifs de votre navigateur, parmi les principales mesures.



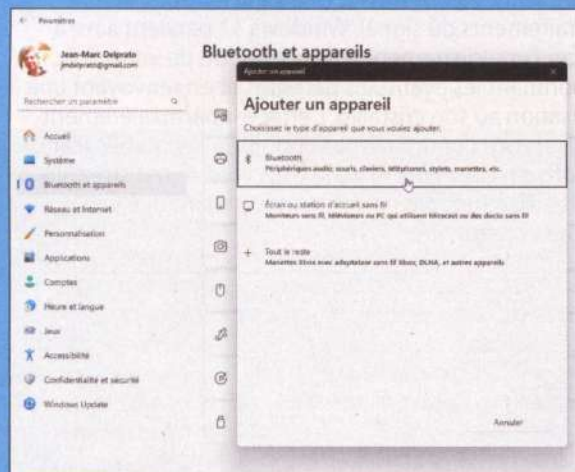
15 MEILLEUR SUPPORT DES AIDES AUDITIVES

Pour la première fois, la section Bluetooth et appareils des paramètres accueille une nouvelle section dédiée aux aides auditives et aux audioprothèses, avec une série de réglages avancés. Il vous sera ainsi possible d'appliquer rigoureusement les recommandations d'un audiology, en corrigeant par exemple les niveaux sonores individuels des oreillettes gauche et droite ou en activant des profils correspondant précisément à vos besoins. Une vraie bonne idée pour que le public concerné gagne en confort d'utilisation au quotidien, sans passer par des applications spécialisées ou qu'il ne se contente des réglages par défaut !



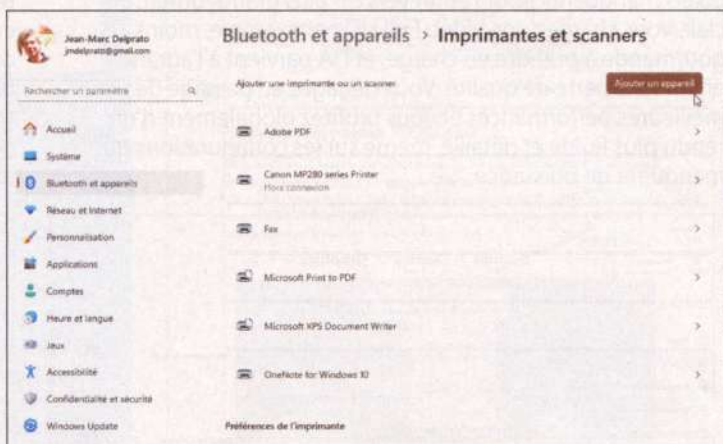
16 NOUVEAUX PARAMÈTRES BLUETOOTH

Vous l'aurez compris : entre le support des smartphones ou des aides auditives, Windows 11 complète et améliore sa gestion des appareils Bluetooth. Le menu global qui les supervise, dans les paramètres, gagne également de nouvelles options et étend sa juridiction. En particulier, il devient possible de surveiller en temps réel, par son biais, le niveau de batterie de chacun de vos appareils sans fil et leur statut de connexion. Vous retrouvez au passage les mêmes options dans le menu des actions rapides, que vous lancez en pressant les touches Win+A ou en cliquant sur l'icône du volume ou du réseau, en bas à droite de la barre des tâches.



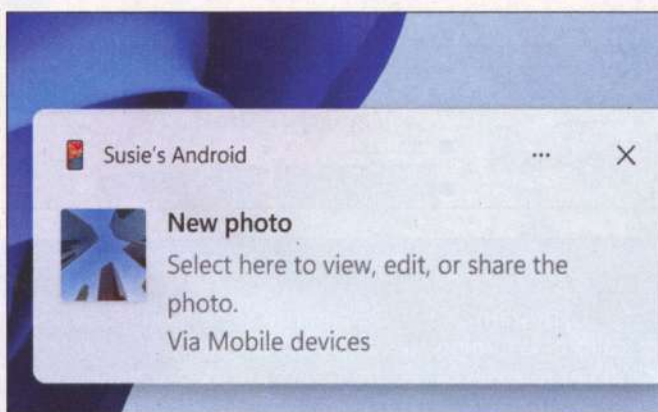
17 UN NOUVEAU MODE D'IMPRESSION PROTÉGÉ

C'est un petit détail qui pourrait largement vous simplifier l'utilisation de votre imprimante et libérer des ressources insoupçonnées : avec la mise à jour 24H2, Windows 11 devient compatible avec les imprimantes certifiées Mopria (Mobile Printing Alliance, un consortium visant à standardiser l'impression et la numérisation). La plupart des modèles récents sont habillés d'un tel sceau : Windows 11 est alors capable de les utiliser à fond, en profitant de l'ensemble de leurs paramètres avancés d'impression et de leurs caractéristiques exclusives, sans nécessiter l'installation du moindre logiciel propriétaire. Vous profitez au passage des dernières mises à jour et vous n'aurez plus jamais à vous soucier de leurs pilotes. Pour activer le service, pressez les touches Win+R puis saisissez «gpedit.msc». Cliquez ensuite sur Modèles d'administration sous Configuration ordinateur puis sur Imprimantes. Faites un clic droit sur Configurer l'impression protégée de Windows puis activez l'option.



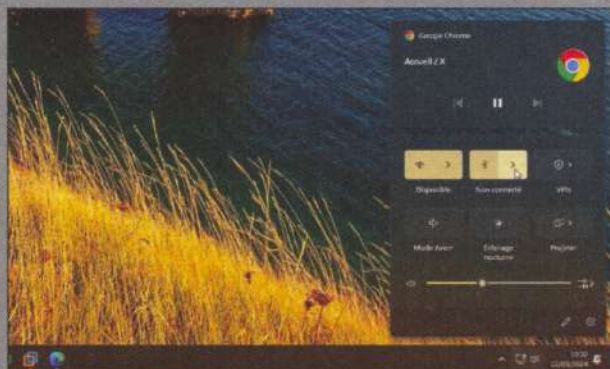
18 L'ACCÈS IMMÉDIAT AUX PHOTOS DE VOTRE MOBILE

Nous avons déjà vu que votre smartphone pouvait servir de webcam d'appoint, depuis la mise à jour 24H2, et qu'il accroît progressivement son intégration à Windows 11, à travers l'application préintégré Mobile connecté. Parmi les autres nouveautés, vous profiterez désormais de notifications en temps réel dès que vous capturez un nouveau cliché par son biais. En clair, après avoir associé votre mobile à Windows, un petit bandeau apparaîtra sur le bureau dès que vous prenez une nouvelle photo – même si votre smartphone se situe à des kilomètres de votre PC. En cliquant sur cette vignette, vous ouvrez l'outil Capture dans la foulée et vous profitez d'options d'édition ou de redimensionnement.



ACCÉDEZ RAPIDEMENT À VOS APPAREILS BLUETOOTH

Depuis plusieurs mises à jour, Windows 11 facilite la personnalisation et l'accès aux «actions rapides», ces icônes ravalées dans la zone de notifications du système qui correspondent aux fonctions essentielles. Pour ouvrir ce panneau, cliquez sur le groupe qui réunit l'icône du volume et du réseau ou pressez les touches Win+A. Parmi les pictogrammes qui figurent par défaut, vous retrouvez une section réservée aux appareils Bluetooth : d'un simple clic, vous activez ce type de connexion et vous consultez la liste des appareils accessibles. Cliquez sur Plus d'appareils Bluetooth pour accéder à des options complémentaires, comme la possibilité d'ajouter un nouvel élément.



DES AMÉLIORATIONS PHOTOS, VIDÉOS ET SON

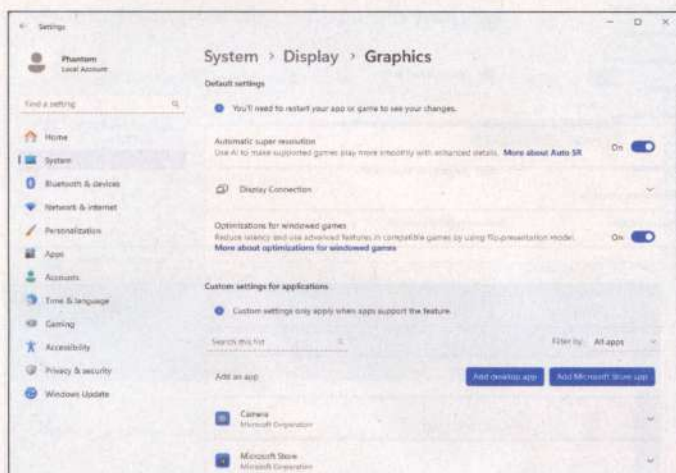
De nouvelles technologies et des outils inédits viennent sublimer le rendu de votre moniteur, de votre microphone et de vos jeux vidéo ou films préférés. Vous améliorez également la clarté de votre voix lors des réunions en ligne ou des échanges vidéo.

19 PLUS DE FLUIDITÉ ET DE DÉTAILS DANS VOS VIDÉOS

L'intelligence artificielle se décline décidément à tous les niveaux du système : Microsoft introduit dans la mise à jour 24H2 la nouvelle fonctionnalité AI Auto Super Resolution qui, comme son nom l'indique, s'appuie sur l'IA pour améliorer la qualité de l'image. Inspirée des fonctionnalités équivalentes des dernières cartes graphiques signées Nvidia ou AMD, cette technologie est capable de charger une image de moins grande définition avant «d'extrapoler» les pixels manquants pour l'étirer vers un plus grand format. En clair, vous chargez une vidéo Full HD par exemple, moins gourmande à prendre en charge, et l'IA parvient à l'agrandir en 4K sans perte de qualité. Vous dégagez au passage de meilleures performances et vous profitez globalement d'un rendu plus fluide et détaillé, même sur les configurations qui manquent de puissance.

20 UNE MEILLEURE CLARTÉ VOCALE

Vous utilisez fréquemment votre microphone ou votre webcam pour vous adresser à vos proches ou vos collègues ? Vous bataillez dans les jeux vidéo en élaborant des stratégies avec vos coéquipiers, un micro-casque vissé sur le crâne ? Grâce à la nouvelle fonctionnalité «Clarté vocale», déjà introduite dans les tablettes de luxe Surface, vous améliorez significativement la qualité audio de votre voix. À travers une série d'optimisations et de traitements du signal, Windows 11 parvient ainsi à renforcer l'enregistrement et la restitution de votre voix, en supprimant les éventuels parasites et en renvoyant une conversation au son cristallin. L'effet est particulièrement bluffant si vous communiquez depuis un lieu public (café, transports en commun...) ou si vous vous enregistrez alors que vous marchez, par exemple, en distillant une voix uniforme et naturelle.

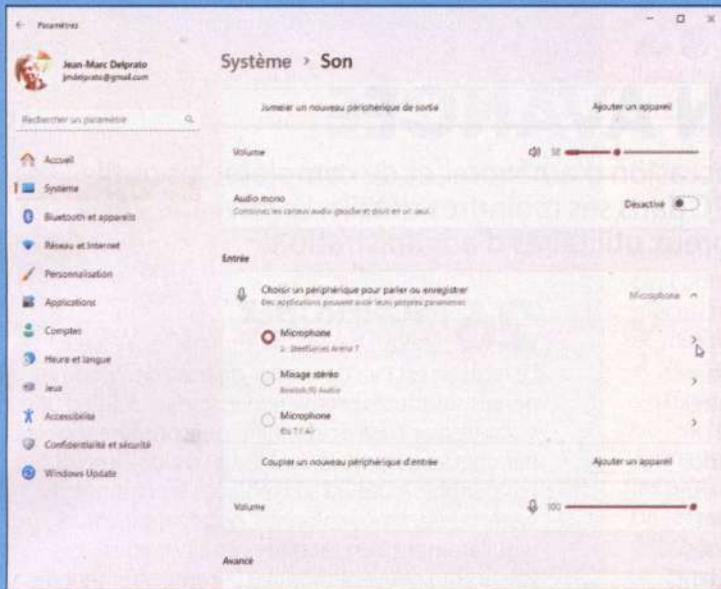


21 AJOUTEZ DES PROFILS COLORIMÉTRIQUES

La gestion de l'étalonnage de votre moniteur s'apprête à gagner en précision. On connaissait déjà la possibilité de calibrer la luminosité et les couleurs de votre moniteur à l'aide d'un utilitaire intégré depuis plusieurs versions de Windows (passez la touche Win et saisissez «calibrer» avant de cliquer sur Étalonner les couleurs de l'écran), vous aurez prochainement la possibilité d'ajouter directement des profils adaptés à votre modèle. Avec la mise à jour 24H2, la section Système > Écran gagne une nouvelle rubrique «Gestion des couleurs» dans laquelle vous installez des profils colorimétriques. Réalisés à l'aide de sondes spécialisées qui détectent avec précision les couleurs affichables pour tirer tout le potentiel de votre écran, ils le règlent automatiquement et vous assurent d'avoir des teintes justes et nettes.

Vous téléchargerez de nombreux profils prêts à l'emploi à l'adresse <https://tinyurl.com/winprofil> : recherchez votre moniteur dans la liste.



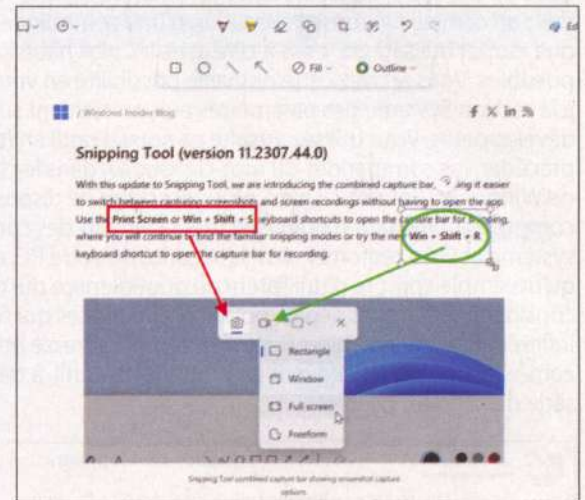


22 TESTEZ VOTRE MICROPHONE

Que vous utilisiez le microphone intégré à votre webcam, la perche reliée à votre casque ou encore un modèle autonome et spécialisé, vous profiterez prochainement d'un outil pour tester en direct sa qualité, dans les paramètres audio de Windows 11. Il présente surtout un intérêt si vous décidez d'appliquer des effets audio à l'enregistrement de votre voix, comme l'option de clarté vocale que nous avons déjà évoquée mais aussi les effets de spatialisation ou de renforcement des basses. À l'usage, ce sera une option très pratique pour vérifier que votre microphone fonctionne correctement, sans lancer un logiciel spécialisé pour tester un premier enregistrement.

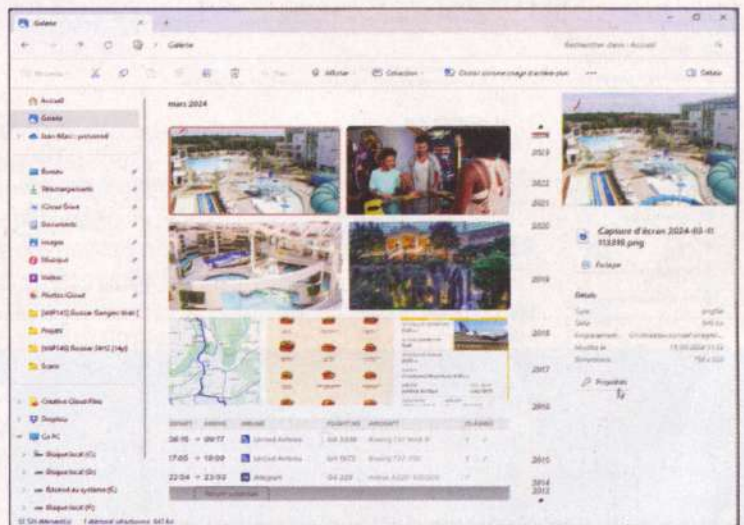
23 DES FORMES DANS L'OUTIL CAPTURE

L'outil Capture intégré à Windows 11 revêt un plus grand intérêt que son équivalent sous Windows 10. Il est le seul à être capable d'enregistrer des séquences vidéo : pressez les touches Win+Maj+S ou Impr Écran puis cliquez sur l'icône en forme de caméra dans la palette flottante, en haut de l'écran. Dans la dernière mise à jour, il profite de nouvelles fonctionnalités boostées par l'IA, en particulier la possibilité de détecter et d'extraire du texte présent sur une image ou une vidéo. Petite nouveauté introduite avec 24H2 : l'éditeur de capture vous permet d'ajouter des formes géométriques à vos images, pour les annoter ou mettre en évidence des détails avant de les partager.



24 LES IMAGES PNG MIEUX SUPPORTÉES

L'Explorateur de fichiers gagne en performances et le parcours de votre galerie de photos personnelles est à nouveau accessible depuis son volet gauche. Apparue en octobre 2022, cette option avait été retirée au cours de l'année dernière après avoir constaté de sérieux ralentissements sur de nombreux PC. Il faut dire qu'en regroupant sous forme de vignettes tous vos clichés, qu'ils soient stockés dans le cloud ou sur votre disque dur, l'ambition était peut-être débordante : si vous accumulez plusieurs milliers de photos, vous risquez de mettre votre PC à genoux. Microsoft a réussi à corriger cet écueil et améliore au passage le support des images au format PNG. Il devient possible de lire ou modifier leurs métadonnées (description, lieu de la prise de vue, date, etc.) et de leur associer des mots-clés ou des notes sous forme d'étoiles.



PILOTEZ AU MIEUX VOTRE ÉQUIPEMENT AUDIO

Windows 11 vous laisse personnaliser votre équipement audio, pour mieux l'identifier parmi les paramètres. À la rubrique Système (Win+I), cliquez sur Son puis repérez vos haut-parleurs ou votre casque audio dans la liste. Cliquez sur le chevron à sa droite puis sur Renommer. Vous choisissez ici le format et les éventuelles améliorations audio à appliquer, en particulier la spatialisation du son. N'hésitez pas non plus à cliquer sur Rechercher des mises à jour de pilote, en haut à droite, pour vous assurer de bénéficier des derniers correctifs. Par la suite, il vous suffit de faire un clic droit sur l'icône du volume, dans la barre des tâches, puis sur Mélangeur de volume pour modifier le niveau sonore de chaque app ouverte ou choisir le périphérique audio qui leur est individuellement associé.

DE NOUVEAUX UTILITAIRES D'ADMINISTRATION AVANCÉE

Les mises à jour de Windows sont toujours l'occasion d'améliorer et de compléter les outils les plus avancés, destinés à superviser votre PC dans ses moindres détails. Le package 24H2 n'échappe pas à la règle et introduit de nombreux utilitaires d'administration.

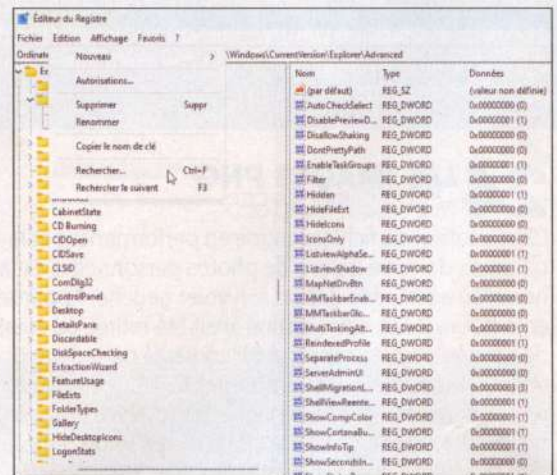
25 EXÉCUTEZ DES COMMANDES AVANCÉES

C'est une petite révolution pour les administrateurs système, les développeurs ou tout simplement les utilisateurs qui souhaitent exercer un plus grand contrôle sur les paramètres de Windows. Avec la mise à jour 24H2, Windows 11 se dote d'un nouvel outil très apprécié de la communauté des experts : Sudo. Issue du monde Unix/Linux, cette commande signifie «super user do» ; en clair, elle autorise l'exécution d'une commande en tant que «super utilisateur», c'est-à-dire avec les plus hauts privilèges possibles. Vous activez cette nouvelle possibilité en vous rendant à la section Système des paramètres puis en cliquant sur Espaces développeurs. Vous utilisez ensuite ce nouvel outil en faisant précéder vos commandes du mot-clé «sudo», dans le classique invite de Windows. L'intérêt ? Il n'est plus nécessaire de disposer d'un compte administrateur pour exécuter la plupart des commandes système et vous renforcez ainsi la sécurité de votre PC, en n'utilisant qu'un simple compte d'utilisateur au quotidien, ce qui réduit considérablement les dégâts potentiels de pirates qui se seraient infiltrés sur votre machine. Reportez-vous à l'adresse <https://tinyurl.com/winsudo> pour découvrir en pratique cet outil, à travers une série d'exemples concrets.



26 RECHERCHEZ DANS LE REGISTRE WINDOWS

Le registre est l'un des socles de base de Windows depuis ses toutes premières versions : il s'agit d'une gigantesque base de données qui consigne tous les paramètres essentiels, tant liés à vos logiciels ou à vos périphériques qu'aux réglages les plus fins du système. Dans nos colonnes, nous vous invitons régulièrement à en modifier certaines «clés», ces valeurs qui peuvent modifier le comportement de votre PC du tout au tout. Avec la mise à jour 24H2, l'auguste éditeur de registre que vous invoquez en pressant les touches Win+R puis en saisissant «regedit» se pare d'une nouvelle fonctionnalité de recherche avancée. Vous serez ainsi en mesure de limiter votre recherche à une clé précise ou à ses descendants directs : de quoi gagner un temps précieux lorsque vous suivrez nos conseils pour adapter les paramètres les plus avancés du système.



27 LE SUPPORT DU WI-FI 7

C'est l'une des principales nouveautés technologiques de 2024, inaugurées auprès du grand public par la sortie de la nouvelle Freebox Ultra et sur laquelle nous sommes revenus le mois dernier : le Wi-Fi 7 signe enfin son entrée et garantit des débits jusqu'à quatre fois supérieurs, avec une plus grande stabilité de votre réseau sans fil. Windows 11 la prend d'ores et déjà en compte, avant que vous n'investissiez vous-même dans un équipement réseau plus moderne et performant : dans les paramètres du système, à la section Réseau et Internet puis Wi-Fi, vous retrouvez une nouvelle section dédiée à cette norme. Toutes les caractéristiques de votre connexion y sont consignées, notamment votre adresse IP et le niveau de sécurité de votre réseau. Vous vérifiez ainsi en temps réel les caractéristiques de votre réseau, en particulier les fréquences utilisées (le Wi-Fi 7 ayant la possibilité d'exploiter les bandes 2,4 GHz, 5 GHz ou 6 GHz simultanément) et surtout le débit réel dont vous bénéficiez.

Network & internet > Wi-Fi > Wi-Fi 7 AP

Random hardware addresses

Help protect your privacy by making it harder for people to track your device location when it takes effect the next time you connect to this network.

IP assignment: Automatic (DHCP)

DNS server assignment: Automatic (DHCP)

SSID: Wi-Fi 7 AP

Protocol: Wi-Fi 7

Security type: WPA3-Personal

Manufacturer:

Your Hardware Information

Description:

Network band (channel): 5 GHz (40), 6 GHz (69)

28 VERS DE NOUVELLES EXIGENCES MATÉRIELLES

On s'en souvient : à sa sortie le 5 octobre 2021, Windows 11 avait défrayé la chronique par ses exigences matérielles insoupçonnées. Pour installer la dernière version du système, votre PC devait en effet embarquer une série de modules de sécurité, en particulier la puce TPM 2.0 ou le Secure Boot qui participent à renforcer les remparts contre les pirates et à protéger vos données. En conséquence, bon nombre d'ordinateurs sortis avant 2017 et pourtant capables de faire tourner le système ont été éconduits, même si des manipulations alternatives autorisaient malgré tout l'installation. Avec la mise à jour 24H2, Microsoft pousse encore d'un cran les exigences : Windows 11 devra absolument tourner avec un processeur compatible avec l'instruction POPCNT – une fonction liée à la correction d'erreurs et aux opérations de calcul matriciel, impliquées dans les tâches d'apprentissage automatique et d'intelligence artificielle. Pas de panique toutefois, ce choix éconduit essentiellement les processeurs Intel d'avant la génération Nehalem (novembre 2008). Vous ne devriez donc a priori pas changer vos habitudes ni revoir votre configuration.

Processor	
Name	AMD Ryzen 7 3700X
Code Name	Matisse Max TDP 65.0 W
Package	Socket AM4 (1331)
Technology	7 nm Core Voltage 1.408 V
Specification AMD Ryzen 7 3700X 8-Core Processor	
Family	F Model 1 Stepping 0
Ext. Family	17 Ext. Model 71 Revision MTS-B0
Instructions	MMX(+), SSE, SSE2, SSE3, SSSE3, SSE4.1, SSE4.2, SSE4A, x86-64, AES, AVX, AVX2, FMA3, SHA
Clods (Core #0)	Cache

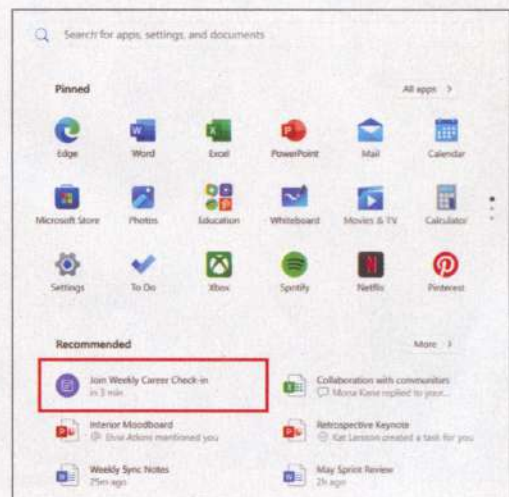
29 UNE MEILLEUR GESTION DES ESPACES DE STOCKAGE

Il s'agit là aussi d'une fonctionnalité méconnue réservée aux utilisateurs avancés : avec les «espaces de stockage», vous créez des disques virtuels en combinant plusieurs supports physiques de stockage. En clair, vous réunissez des SSD, des disques durs ou même de simples clés USB sous la forme d'une unité commune, à laquelle vous accédez comme s'il s'agissait d'un support unique et que vous partagez éventuellement sur votre réseau domestique. On parle de «pool» de stockage : pour créer le vôtre de toutes pièces, rendez-vous dans les paramètres puis cliquez sur Système et sur Stockage. Reportez-vous ensuite à la section Paramètres de stockage avancés et cliquez sur Espaces de stockage. L'intérêt de ce système ? Vous pouvez choisir de créer un espace en mode «miroir», où les données sont dupliquées pour les récupérer en cas de panne. Autre possibilité, avec un espace en mode simple vous combinez les performances de vos différents supports pour doper la vitesse de lecture et d'écriture de votre unité virtuelle. Avec la mise à jour 24H2, toutes ces options gagnent en clarté et en efficacité.



30 PARTICIPEZ AUX RÉUNIONS DEPUIS LE MENU DÉMARRER

Dans la longue liste des éléments que vous devez garder en tête pour sécuriser globalement votre confidentialité et votre respect de la vie privée face aux fléaux du Web, ne négligez pas votre smartphone. Vous complétez souvent vos habitudes de navigation par son biais, et vous êtes ainsi susceptible de concéder les mêmes informations personnelles lorsque vous parcourez des pages, publiez sur les réseaux sociaux ou procédez à des achats en ligne avec votre mobile. Là encore, vérifiez les paramètres de votre navigateur intégré : vous y trouverez les mêmes règles de confidentialité que nous avons exposées dans ce dossier. Mieux encore, essayez d'associer votre mobile à Windows 10 ou 11. Pressez la touche Win et saisissez «mobile» avant de cliquer sur Mobile connecté. Suivez la procédure et vous pourrez ainsi retrouver en temps réel vos photos, vos messages et vos apps sur le bureau de votre PC. Mieux encore, si vous activez la double authentification sur les services les plus sensibles, vous profiterez d'un système plus souple pour copier rapidement les codes d'identification qui vous sont transmis par SMS.



DES PARAMÈTRES PLUS CLAIRS ET RÉARRANGÉS

Depuis la mise à jour «Moment 2» de Windows 11, le panneau des Paramètres gagne un écran d'accueil qui vous offre une vue d'ensemble et un accès immédiat aux réglages les plus importants. Avec la mise à jour 24H2, Windows 11 parvient à clarifier un peu plus ses paramètres et à réduire encore le recours à l'ancestral Panneau de configuration. La section Système, par exemple, abrite de nouvelles options, en particulier celles liées à vos disques durs (dans Stockage) ou à la suppression de tous les composants préintégréés de Windows (dans Composants système). Dans Windows Update, veillez à activer l'option «Recevez les dernières mises à jour dès qu'elles sont disponibles» pour être sûr de profiter des derniers correctifs.